

 **HANBELL**

İki kompresör tek vücuda entegre edilmiş
Düşük Sıcaklık ve Yüksek sıkıştırma
oranına sahip sistemler için tasarım
Amonyak ve diğer gazlarla uyumlu Vidalı
Kompresör

Yüksek Verimlilikli model LT Serisi Birleşik Çift Kademeli Vidalı Kompresör



LT Serisi Vidalı Kompresörün Özellikleri



Yüksek Verimlilikli Vidalı Rotor Profili

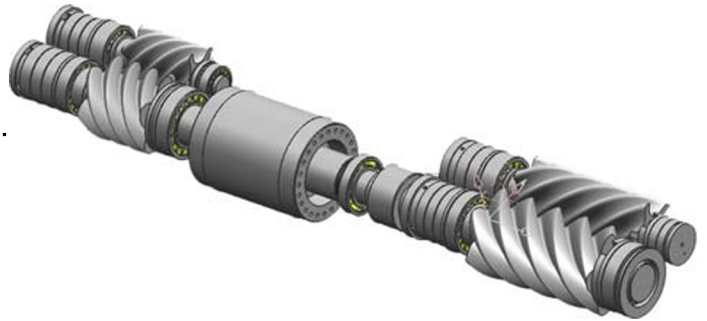
- * 5-6 rotor profilleri Tayvan, ABD, İngiltere ve Çin'de patentli.
- * Soğutucu akışkan karakteristiklerine göre tasarım.
- * Hiper hacim verimliliği ve minimum boşluk.

Kullanıcı dostu yapı ve Mekanizma

- * Düşük kademede ayarlanabilir kapasite kontrolü.
- * Yüksek kademede boşaltma tipi sürgülü valf ile minimum yük altında kolay çalıştırma.
- * Emme çek valfi ile kompresör durduktan sonra minimum rotor dönüş süresi.
- * Basma hattında dahili susturucu sayesinde minimum ses ve titreşim.
- * Orta sıcaklık bölümünde bulunan çiyiziz kablo kutusu.

Dayanıklı Rulman Yapısı

- * Yüksek kaliteli rulmanlar (radyal ve eksenel direnç).
- * Geri dönüş için ek rulmanlar.
- * Eksenel itmeye karşı a(alpha) denge pistonu.
- * Ağır hizmet tipi tasarım



Bütün Koruma & Aksesuarlar

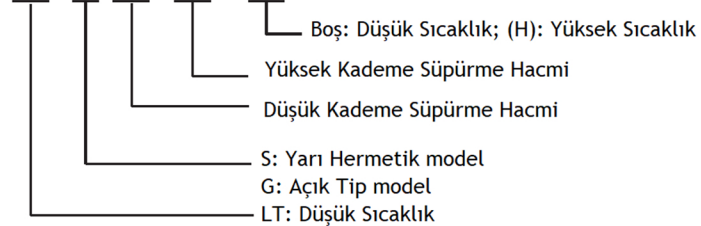
- * Dahili motor sıcaklık sensörü PT100
- * Basma hattı sıcaklık termistörü ve motor sıcaklık termistörü.
- * Düşük ve yüksek kademeler için motora ve hazneye sıvı enjeksiyonu.
- * Kolay borulama ve kurulum için gaz akış boruları ve enjeksiyon portları farklı bağlantı taraflarındadır.

Diğer Avantajlar

- * NH3 için açık tip model ve R404A, R507 ve R22 için yarı hermetik model.
- * Kolay kurulum ve daha fazla koruma ile yüksek kademeli emiş filtresi.
- * Opsiyonel motor soğutma yolları ile motoru soğutma.

İsimlendirme

LT - X -XX / XX - (H)

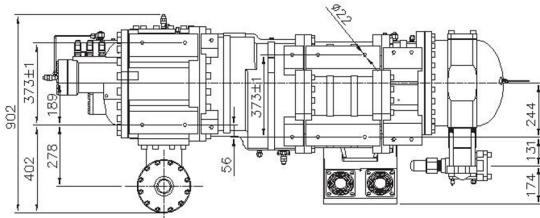


Teknik Veri

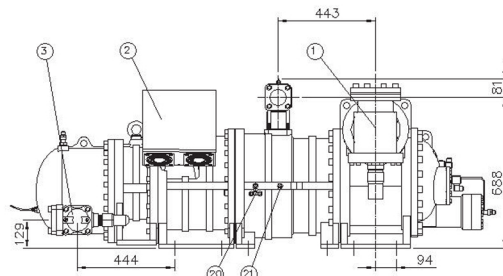
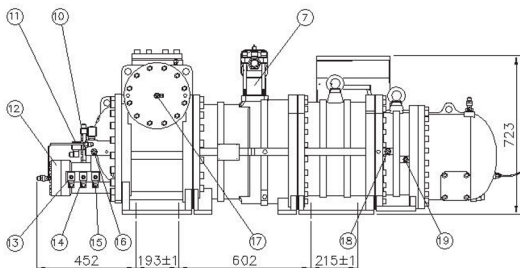
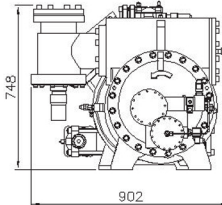
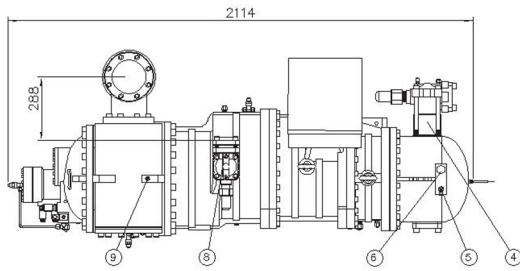
Model		LT-S-20/10	LT-S-30/12	LT-S-45/20	LT-S-55/25	LT-S-65/32	LT-S-83/41	
Evaporasyon Sıcaklığı		°C R507&R404A: -65°C to -30°C, R22: -60°C to -30°C						
Kompresör	Ölçülen Hız (50Hz/60Hz)	rpm 2950/3550						
	Süpürme Hacmi (Düşük Kademe)	m ³ /h 224/268	316/379	450/540	551/661	651/781	840/1008	
	Süpürme Hacmi (Yüksek Kademe)	m ³ /h 99/119	137/164	207/248	257/308	313/375	396/475	
	Kapasite Kontrol	% 10,50,100 (STEP TİPİ)					10,50,75,100 (STEP TİPİ)	
	Ses Düzeyi	dB 80	81	83	84	86	87	
	Ağırlık	kg 598	620	1158	1195	1395	1430	
	Yağlama Tipi	Basınç Farkı						
Motor	Tip	3 fazlı 2 kademeli Sincap Kafesli İndüksiyon Motor						
	Başlangıç	Y-Delta						
	Voltaj (50Hz)	V 380, 400, 415						
	Voltaj (60Hz)	V 380, 440, 460, 480, 575						
	Nominal Beygir Gücü	hp 50	75	100	120	140	160	
	İzolasyon	F-Sınıfı izolasyon						
Koruma	PTC + PT100							
Basınç Testi		bar 35						

Kompresör Çizimi

Model: LT-S-83/41



No.	Name	Note	No.	Name	Note
1	Stop valve	5"	13	Solenoid valve	75%
2	Cable box		14	Solenoid valve	50%
3	Stop valve	2-1/2"	15	Solenoid valve	10%
4	Check valve	2-1/2"	16	Connector	5/8"Flare
5	Angle valve	1/4"Flare	17	Angle valve	1/4"Flare
6	Plug	1"	18	Connector	3/8"Flare
7	Check valve(ECO)	2"	19	Liquid injection connector (oil or refrigerant)	3/8"Flare
8	Stop valve(ECO)	2",ECO port	20	Angle valve Three Way Connection	1/4"Flare
9	Connector	1/4"	21	Liquid injection connector	5/8"Flare
10	Solenoid valve	25%			
11	Solenoid valve	100%			
12	Cylinder cover plate				



Çalışma Şartları

